

## PLCVCOM und RFC1006

Ab der PLCVCOM Version 2.38 ist es möglich die Kommunikation zum S7/MPI-LAN über das schnellere RFC1006 – Protokoll einzustellen. In der zugreifenden Software (z.B: Siemens Step7, PG2000, WinCC) ist keinerlei Änderung des Zugriffsweges notwendig. Wenn Sie also bisher über PLCVCOM zugreifen konnten, so können Sie auch über RFC1006 arbeiten.

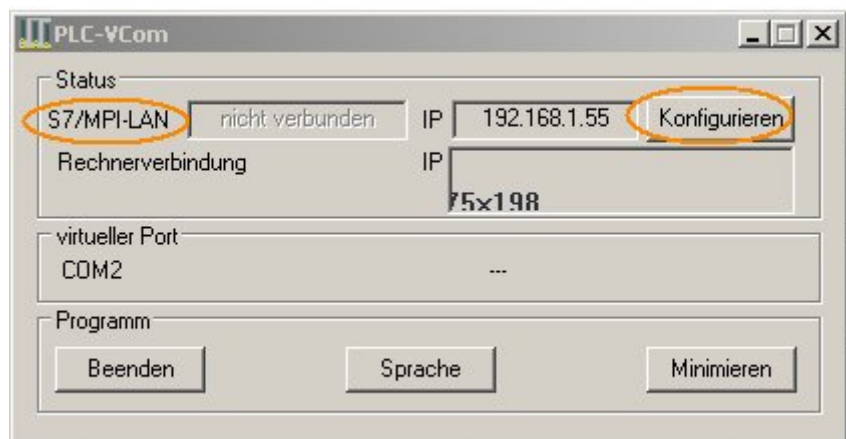
Zusätzlich ist es dann auch möglich von 2 oder mehreren PC's gleichzeitig auf die Steuerung(en) über ein S7-LAN zuzugreifen.

Achtung die Testfunktionen sind von der Steuerung her begrenzt, d.h. Status Baustein („Brille“) geht meist nur auf einem PC.

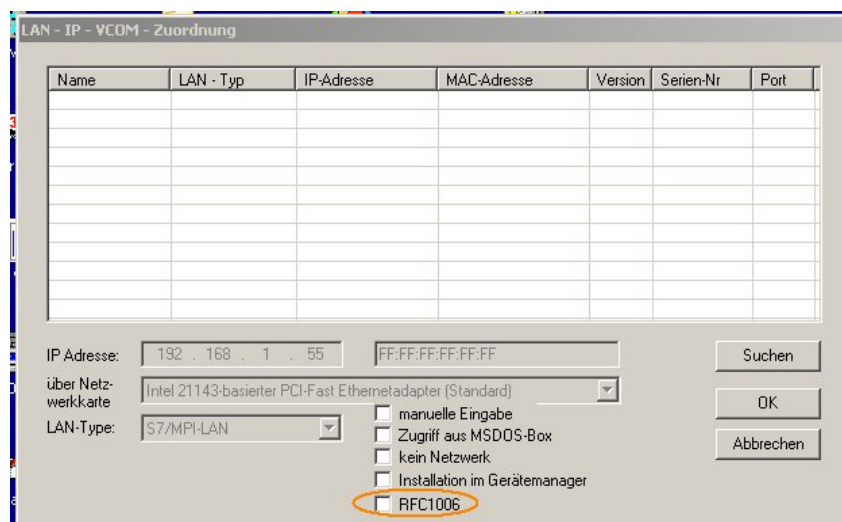
Um RFC1006 zu aktivieren, klicken Sie auf das PLCVCOM – Icon rechts unten in der Startleiste, links neben der Uhrzeit:



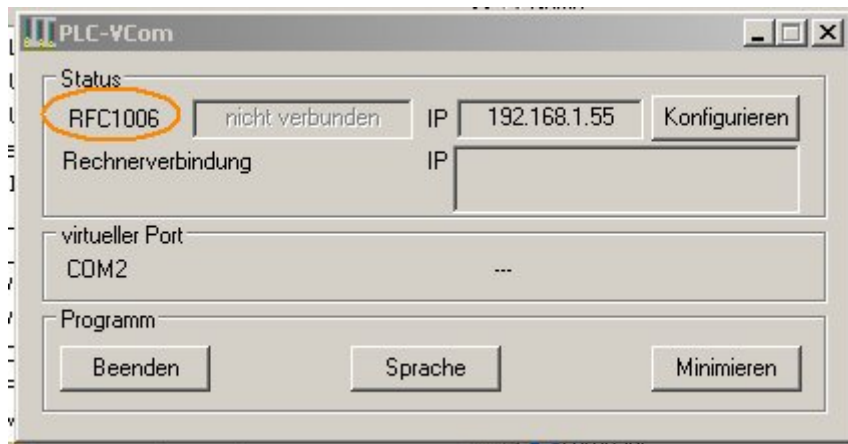
Es erscheint ein Dialog in dem die aktuelle Einstellungen kurz zusammengefasst sind:



Klicken Sie mit der Maus den Schaltknopf „Konfigurieren“ an, um in die Konfiguration zu gelangen:



Mit der Checkbox „RFC1006“ wird der Modus aktiviert oder deaktiviert, diese Einstellung wird dauerhaft gespeichert wenn dieser Dialog mit einem Klick auf „OK“ verlassen wird. In der Übersicht ändert sich dann die Anzeige auf „RFC1006“.



Nach dieser Einstellung wird mit dem S7LAN über RFC1006 kommuniziert.